

# 建枠/足場板兼用型ケレンシステム

## MCSシリーズ MCS-I・II・III型

### MULTIPLE CREAMING SYSTEM



主仕様 (MCS-I型)			
		建 枠	布板・足場板
対 象 部 材	巾	600・760・900・1200mm(インチ又はmm)	240・500mm
	長さ	900~1800mm	900~4000mm
	径(厚)	φ42.7mm	30~60mm
ケ レ ン 速 度	4m/min~12m/min(インバーター制御)		
ド レ ッ サ ー 回 転	インバーター制御		
総 設 備 電 気 容 量	三相 AC200V/220V 8.15kw		

※改良の為予告なく変更する事があります。

社団法人 仮設工業会第1種会員



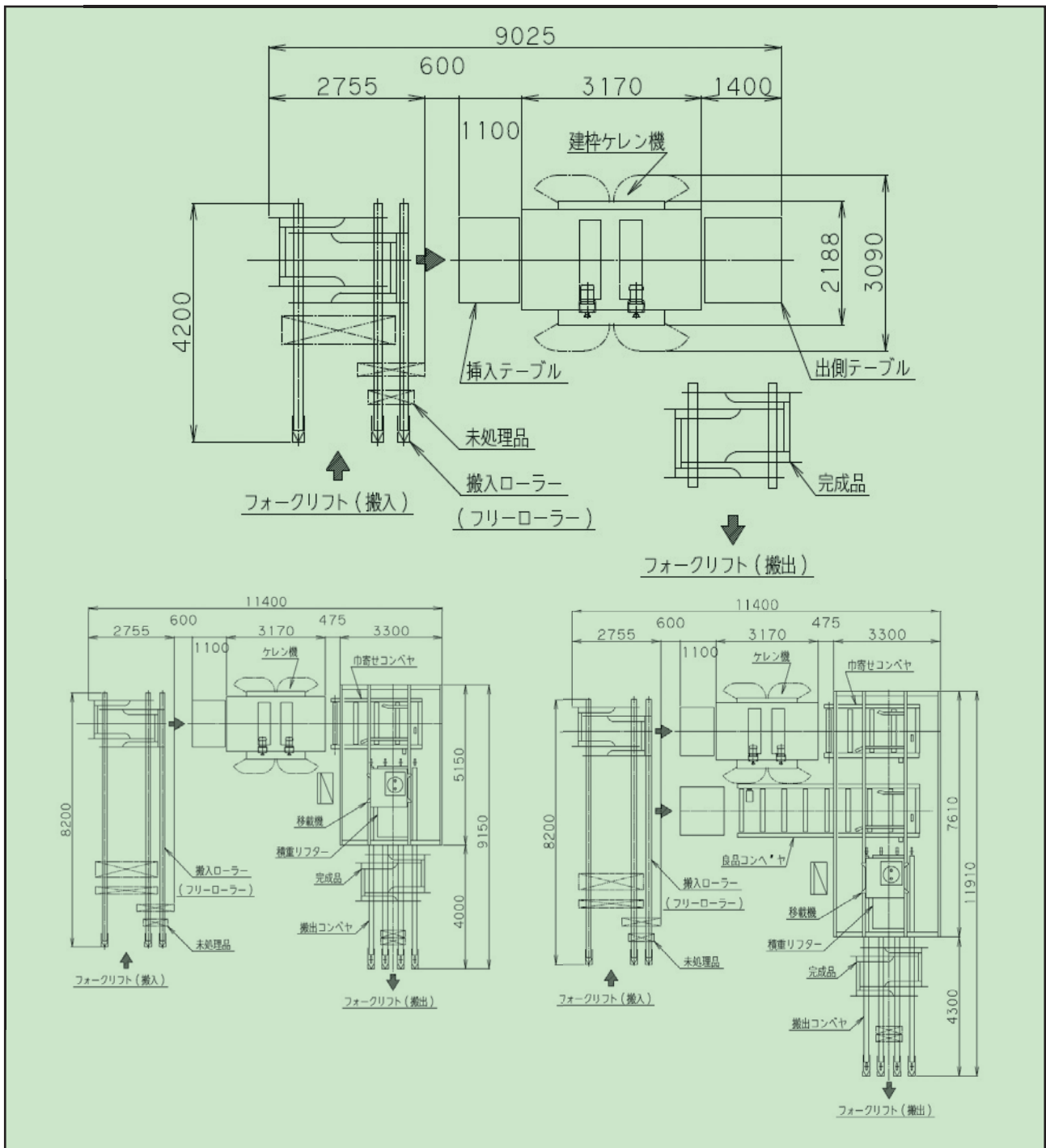
CREATIVE ENGINEERING

**TAIYU**

大裕株式会社

〒572-0077 大阪府寝屋川市点野4丁目11番7号  
TEL (072) 829-8101 (代表) FAX (072) 829-8121  
ホームページ: <http://www.taiyu-corp.com/>

## 標準レイアウト



### リング式ドレッサー

特殊形状のドレッサーにより兼用ケレンを可能にしました。  
長期にわたって消耗部品の交換の必要はありません。

