

鋼管矢板・鋼管杭の切断工事

# ディスクカッター・砥石切断機

■ ディスクカッター(TU-Kインサイド-M型)

■ 砥石カッター(TU-Kインサイド-N型)

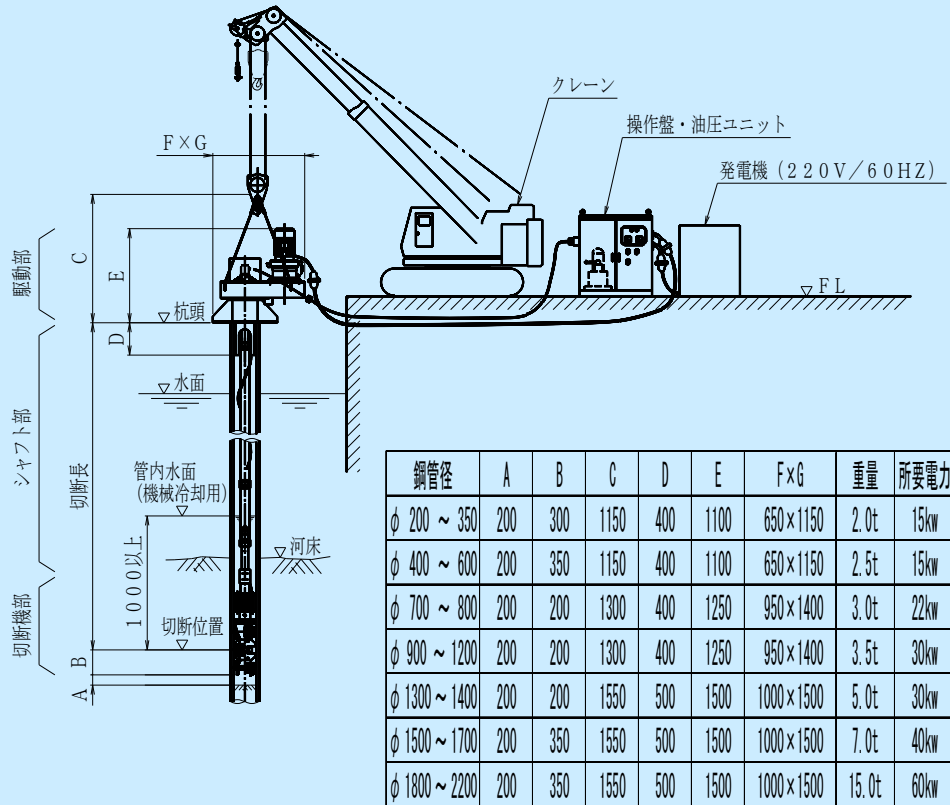
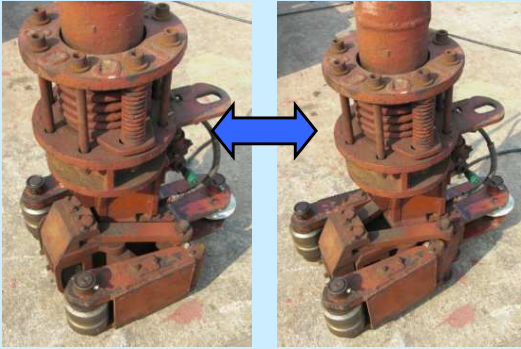


鋼管矢板(橋脚基礎、護岸)、  
鋼管杭(旧橋撤去、棧橋杭)等、  
あらゆる鋼管切断をお引き受け致します。

**工事実績 100,000本越**  
**業界随一の切断機の保有数**

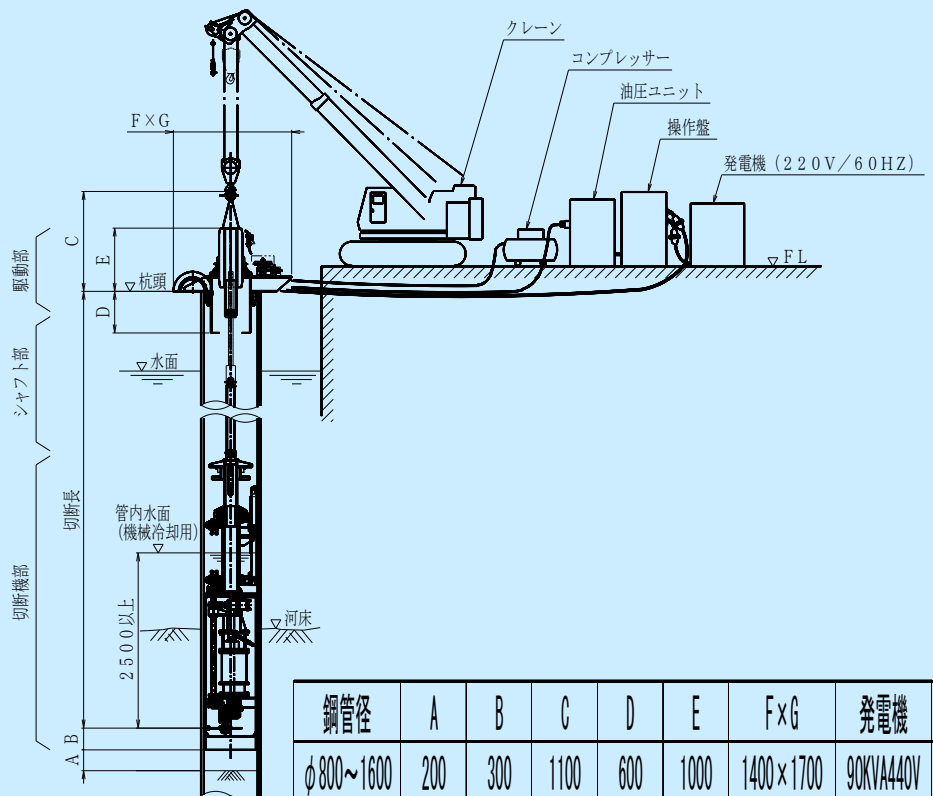
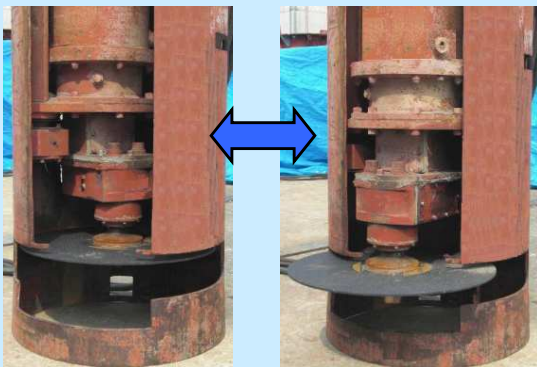
# ディスクカッター

- ・鋼管矢板(継手管プレカット有り)・鋼管杭
- ・適用鋼管径  $\phi 200 \sim \phi 2200$



# 砥石切断機

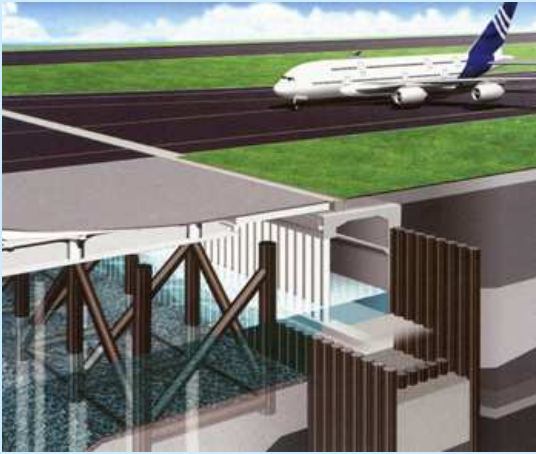
- ・鋼管矢板(継手管共切断)・鋼管杭・変形管
- ・適用鋼管径  $\phi 800 \sim \phi 1600$



$\phi 1600$ を超える鋼管につきましては、別途ご相談にて対応致します。  
 仮閉め切り部の継手管内モルタル強度は、 $0.1 \sim 3N/mm^2$ と致します。

# 鋼管切断工事実績 100,000本超

■羽田再拡張D滑走路建設工事



■伊良部大橋橋梁整備工事



■東京港南部地区臨海道路  
橋梁下部基礎築造工事



■広島南道路太田川放水路橋りょう



■日生大橋(仮称)



■大和橋下部工



## 業界随一の切断機保有数



# 地中障害物撤去 コンクリート杭の切断

- ・コンクリート杭を数箇所切断し分割する事により、  
撤去が容易になり作業効率が向上します。
- ・鋼管矢板の継ぎ手管切断の実績と技術が、  
コンクリート杭の切断を可能にしました。



切断状況



切断状況

杭をコア抜き(別途工事)後、切断機によりコンクリートと鉄筋を切断します

弊社の砥石切断機は、鋼管矢板のジャンクション部分のみならず、  
コンクリート杭の切断まで可能なレベルに進化致しました

全景



撤去後



切断機部



撤去状況

